

ПОРТАТИВНЫЙ УДАРНО-ТОЧЕЧНЫЙ МАРКИРАТОР E-MARK



+ УЛЬТРАКОМПАКТНЫЙ

- Идеально сбалансирован
- Эргономичная рукоятка
- Весит всего 3,2 кг
- Окно маркировки 60 x 25 мм



+ ВЫСОКОПРОИЗВОДИТЕЛЬНЫЙ

- Маркировка на всех типах поверхности
- Маркировка на сложных деталях
- Точные направляющие
- Высокая скорость и мощность маркировки
- Маркирует детали твердостью до 62 HRC

+ ПРОЧНЫЙ И НАДЕЖНЫЙ

- Корпус из лёгкого алюминиевого сплава для интенсивного использования

+ ИНТУИТИВНЫЙ

- Интерфейс понятный любому
- Цветной дисплей

ПОЛНЫЙ КОМПЛЕКТ



+ 2 Li-ion батареи 18В + зарядное устройство

+ Переносной чемоданчик

+ Ремонтный набор



+ Аксессуары и инструкция по эксплуатации

ХАРАКТЕРИСТИКИ E-MARK

Всё в одном



ПРИМЕРЫ УДАРНО-ТОЧЕЧНОЙ МАРКИРОВКИ



ОСНОВНЫЕ ТЕХНИЧЕСКИЕ ХАРАКТЕРИСТИКИ

	E-mark
Окно маркировки	60 x 25 мм
Внешние размеры	288 x 271 x 135 мм
Вес	3,2 кг
Игла	Карбид вольфрама
Стабилизатор	V-образная передняя панель
Позиционирование	Запоминание позиции
Ресурс	От 1 часа при интенсивном использовании до 1 дня при нормальном
Время заряда батареи	1 час

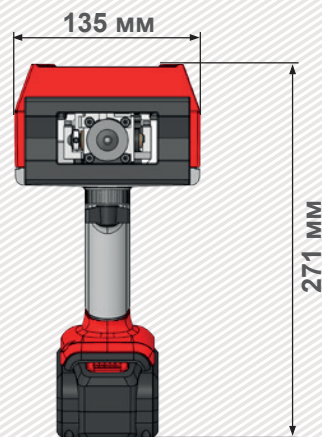
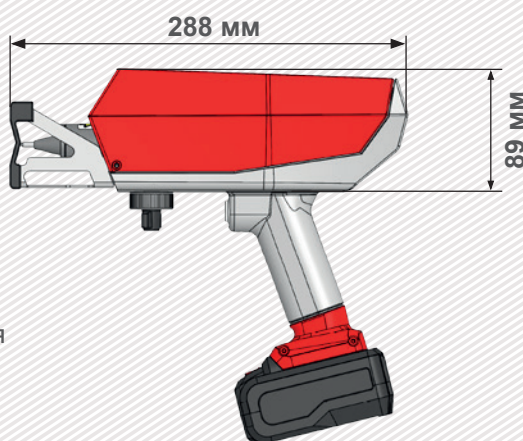
2 РАЗНЫЕ ПЕРЕДНИЕ ПАНЕЛИ:



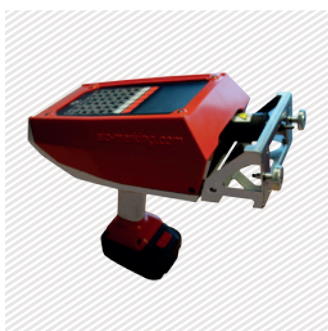
Плоская



Регулируемая



ОПЦИОНАЛЬНО



Магнитный прижим



Регулируемая передняя панель



Специальные передние панели



Беспроводной считыватель штрих-кода



Считыватель Datamatrix-кода



Ремонтный комплект

Обратитесь к нам, если интересующей конфигурации нет в прилагаемой таблице.

Компания SIC Marking предлагает как готовые, так и индивидуальные решения для всех отраслей промышленности. В нашем конструкторском бюро готовы разработать продукт в соответствии с вашими требованиями и промышленными стандартами.

КОНТРОЛЛЕР E1

Контроллер e1

- USB-порт (позволяет легко переносить файлы маркировки)
- Полностью программируемый
- Маленький размер
- Разнообразие типов маркировки (DataMatrix, радиальные, буквенно-цифровые, логотипы и др.)
- Промышленная мембранная клавиатура



+ USB-порт

+ Эргономичный



+ Чемодан для переноски



+ Цветной экран



Технические характеристики

Контроллер E1	
ЖК-экран	Цветной HD, 70 x 54 мм
Клавиатура	49 кнопок, мембранная
Потребляемая мощность	100 Вт
Источник питания	18 В / 3 А
Внешние порты	USB
Система ввода-вывода	Штекерное гнездо
ПО для ПК	Создание, восстановление и перенос файлов лого



ПРИМЕНЕНИЕ

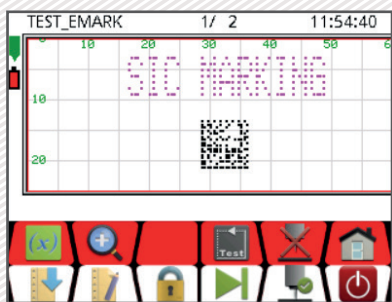


ПРОГРАММНОЕ ОБЕСПЕЧЕНИЕ E1

Свойства программного обеспечения

Память	> 100 МБ
Переменные	Буквенная/цифровая сериализация, дата, штрихкод
Логотипы	Создаётся и загружается через ПК или USB-накопитель
Шрифты	Arial, Comic, Comic_B, Courier, OCR, OCR_BOLD, OCRA, 4x6, Пр3, Пр41
Стили	Угловой, лучевой, линейный, радиальный, datamatrix, логотип
Размеры шрифта	От 1 до 40 мм (ограничен маркировочным окном)
Сила удара	Программируемая, 9 уровней
Глубина маркировки	До 0,3 мм (зависит от материала поверхности)
Разрешение между точками	Регулируемое, до 0,22 мм
Защита паролем	2 уровня доступа

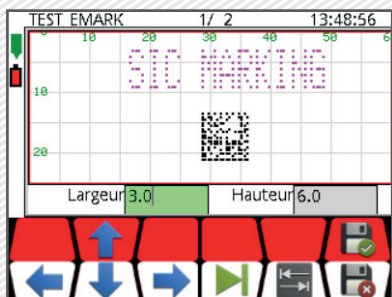
Программирование Графический Вид



+ Эргономичность и быстрое программирование

+ Функция истории и анти-дубликата

+ Автоматический или полуавтоматический режим с использованием считывания штрих-кода



Угловая маркировка



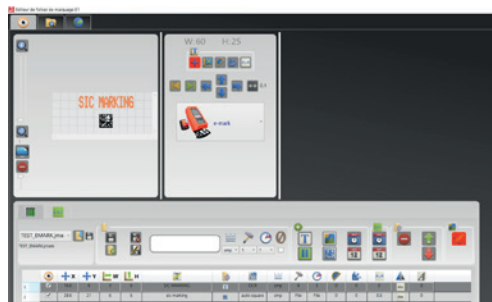
Радиальная маркировка



Текстовые переменные и приращения

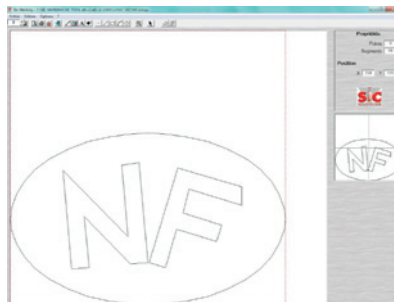
ПРОГРАММНОЕ ОБЕСПЕЧЕНИЕ ДЛЯ ПК

Редактор файлов



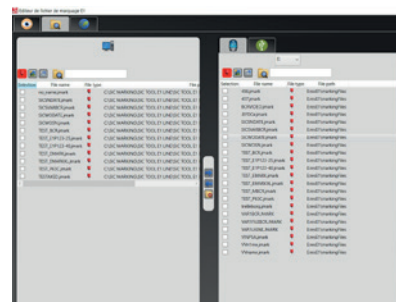
+ Создание или изменение файлов на ПК.

Создание логотипов



+ Создание векторных и растровых логотипов

Файловый менеджер



+ Сохранение и перенос файлов (через USB-кабель или накопитель).