

# ПОРТАТИВНЫЙ УДАРНО-ТОЧЕЧНЫЙ МАРКИРАТОР e10 p123



## + КОМФОРТНЫЙ

- Снижена вибрация во время маркировки
- Минимальный шум
- Задняя опорная поверхность для высокой устойчивости
- Уменьшенный вес



+ Доступна опция усиленной маркировки

## + МОЩНЫЙ

- Постоянное качество и точность
- Высокая скорость маркировки
- Мощная сила удара
- Большая глубина маркировки
- Маркировка деталей твердостью до 62 HRC

## + УДОБНЫЙ

- Простая регулировка передней панели благодаря системе с 4 предустановленными позициями
- Рукоятка обеспечивает высокую стабильность

## + ДОЛГОВЕЧНЫЙ И НАДЕЖНЫЙ

- Легкие и прочный корпус и ручка из литого алюминия
- Крепкий и идеально адаптированный к промышленной среде



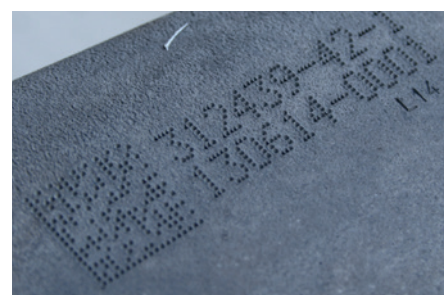
## БОЛЬШАЯ ПЛОЩАДЬ МАРКИРОВКИ

120 x 25 мм  
120 x 40 мм

## ПРИМЕНЕНИЕ



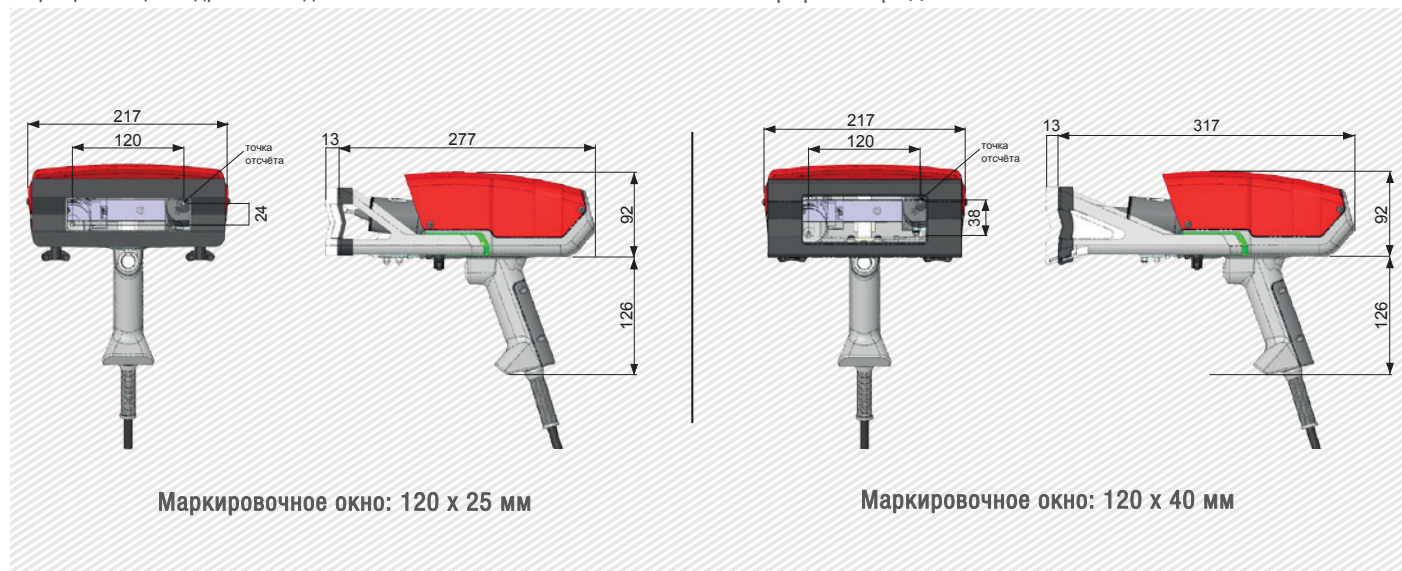
## ПРИМЕРЫ УДАРНО-ТОЧЕЧНОЙ МАРКИРОВКИ



# ТЕХНИЧЕСКИЕ ХАРАКТЕРИСТИКИ КОНСТРУКЦИИ

е10 р123

Маркировочное окно	120 x 25 мм / 120 x 40 мм
Габариты	217 x 277 x 218 мм / 217 x 317 x 218 мм
Вес	3,7 кг
Игла	Карбид вольфрама
Длина кабеля	7,5 м (опционально 10 м или 15 м)
Маркировка цилиндрической детали	V-форма передней пластины



## ОПЦИОНАЛЬНО



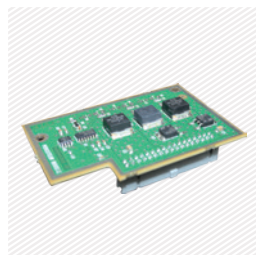
Тележка с аккумулятором



Система подвеса



Колонна



Комплект усиленной маркировки (для 120 x 25 мм)



Магнитная передняя панель



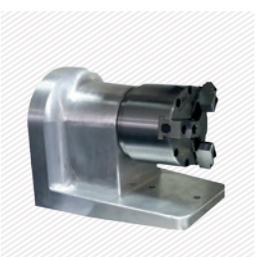
Ремонтный комплект



Беспроводной сканер штрихкодов



Сканер Datamatrix



Поворотная ось

Обратитесь к нам, если интересующей конфигурации нет в прилагаемой таблице.

Компания SIC Marking предлагает как готовые, так и индивидуальные решения для всех отраслей промышленности. В нашем конструкторском бюро готовы разработать продукт в соответствии с вашими требованиями и промышленными стандартами.



# КОНТРОЛЛЕР E10

## Контроллер e10

- Цветной экран
- Порт USB для быстрой загрузки и выгрузки файлов маркировки
- Полностью программируемый
- Автономный (не требуется компьютер)
- Промышленная мембранная клавиатура
- Защита класса IP40 (водостойкий корпус, без отверстий и вентилятора охлаждения)



Множество вариантов подключения



Цветной дисплей



USB-Порт



## Технические характеристики

Контроллер e10	
Габариты	322 x 380 x 112 мм
Вес	5 кг
Разрешение ЖК-дисплея	480 x 272 пикселя
Клавиатура	Qwerty интегрированная, с мембраной
Потребляемая мощность	300 Ватт
Источник питания	220 В / 50-60 Гц
Управляемые оси	2 (3 и 4 оси с платой управления)
Температура использования	От 5 до 40°C

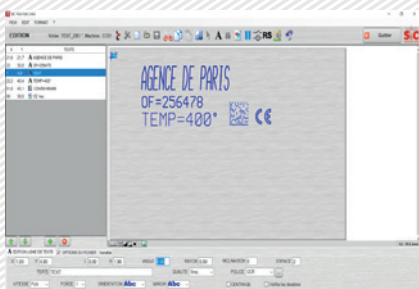
Связь	
Интерфейсы	RS232, RS422, USB, RS485 Profibus, TCP/IP, Ethernet/IP
Ввод/вывод	8/8
Клавиатура внешнего ввода	USB
Программное обеспечение	Создание маркировочных файлов, обмен файлами с ПК или USB
Optional communication cards:	

Ethernet TCP



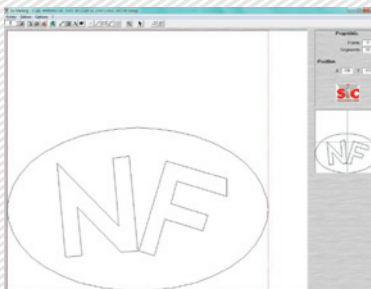
## УТИЛИТЫ ДЛЯ ПК

### Редактор файлов



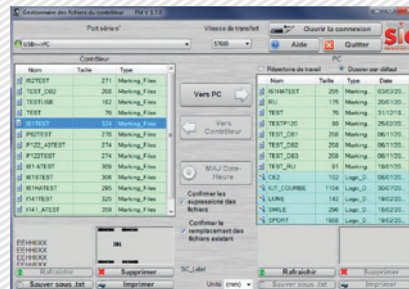
- Создание или изменение файлов на ПК

### Создание логотипов



- Создание векторных и матричных логотипов

### Файловый менеджер



- Программа для переноса и резервного копирования файлов

# ПРОГРАММНОЕ ОБЕСПЕЧЕНИЕ E10

## Функции ПО

Ввод текста	Буквенная/цифровая сериализация, дата
Логотипы	Загружаемые с ПК или USB-накопителя
Datamatrix	До 348 символов, 48 x 48 точек
Шрифты	Arial, Comic, Comic_V, Courier, OCR, OCR_BOLD, OCRA, 4x6 (опционально Пр3, Пр41)
Стиль маркировки	Прямая, Угловая, Радиальная, Инверсная и Зеркальная
Размер символа	От 0,1 мм до 99 мм (ограничено размером маркировочного окна)
Глубина маркировки	До 0,5 мм (зависит от твёрдости материала)
Разрешение (шаг) между точками	Минимум 0,05 мм
Доступ	3 уровня (2 защищены паролем)
История маркировки	Выгружаемый файл Excel
Помощь в эксплуатации	Автоматическая диагностика компонентов
Доступные языки	17 (в том числе русский)



Предварительный просмотр

AFFECTATION DES I/O		
Num	Entrée	Sortie
1	ARRET	Cycle
2	DEPART	Dernier
3	Sel. Fich	Erreur
4	Sel. Fich	Pause
5	Sel. Fich	Prêt
6	Sel. Fich	PasPièce
7	Sel. Fich	Pièce
8	Sel. Fich	Usure

STATISTIQUES CONTROLEUR	
Déplacements	Mémoire
0 Cycles	33 Fichiers
0 Caractères	17959 o. Utili.
AXE X 0.0 m	46409 o. Libres
AXE Y 0.0 m	27% Utilisées
AXE Z Num. 0.0 m	
Impacts	
F1: 0	F4: 0
F2: 0	F5: 0
F3: 0	F6: 0
	F7: 0
	F8: 0
	F9: 0

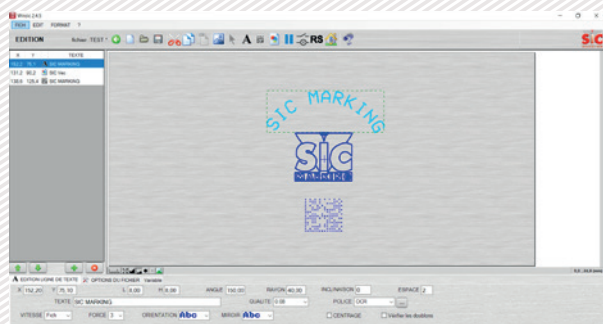
Редактор

Программное обеспечение для прямого управления маркиратором через ПК. Доступные функции:

- Редактирование файлов маркировки - Управление вводом / выводом
- История маркировки / защита от повторного нанесения
- Datamatrix встроенный кодировщик
- и другое

# ОПЦИОНАЛЬНОЕ ПРОГРАММНОЕ ОБЕСПЕЧЕНИЕ WINSIC

WINSIC – ПО для прямого управления маркиратором через ПК.



+ Встроенный редактор логотипов

+ Управление базой данных (Excel, Access, txt)

+ Вставка фоновых изображений

