

TEKLYNX®

# CODESOFT® V. 9

SETTING THE STANDARD



ПРОГРАММНОЕ ОБЕСПЕЧЕНИЕ ДЛЯ СОЗДАНИЯ  
МАРКИРОВКИ, ШТРИХ-КОДИРОВАНИЯ И ИНТЕГРАЦИИ



## ПРОГРАММНОЕ ОБЕСПЕЧЕНИЕ

# CODESOFT<sup>®</sup> V. 9

## НЕПРЕВЗОЙДЕННО ЛЕГКОЕ В РАБОТЕ,

## ГИБКОЕ И МОЩНОЕ, ДЛЯ ПЕЧАТИ ЭТИКЕТОК В МАСШТАБАХ ПРЕДПРИЯТИЯ

Новый **CODESOFT 9** полностью перепроектирован с акцентом на дизайне интерфейса, удобстве и простоте использования, эргономичности. Этот инструмент создавался как самое простое средство для создания дизайна этикетки и ее печати. Работаете ли Вы с базой данных или ищете расширенные функции манипулирования данными, используйте большие возможности **CODESOFT** на своем предприятии.

### ЛЕГКОСТЬ И ПРОСТОТА В РАБОТЕ

Самое мощное программное обеспечение для создания штрих-кода на предприятии является теперь и самым простым в работе. Вне зависимости от того, создаете ли Вы этикетку, работаете с базой данных или делаете сложные штрих-коды, такие как **HIBC** или **GS1 Databar**, в новых Мастерах приложений **CODESOFT 9** создавать этикетки со штрих-кодом быстро и просто.

Мастер **Database Variables** (Базы переменных данных) соединяет Вашу этикетку с базой данных двумя быстрыми кликами мыши.

Мастер **TableLookup** (Табличный обзор) легко связывает Вашу этикетку со множественными базами данных одновременно.

Мастер **Database Connection** (Подключение базы данных) создает подключение базы данных к самым популярным базам данных (Access, Excel, SQL Server, Oracle, и т.д.).

Приложение **Graphical Query Builder** (Построитель графических запросов) облегчает создание простых или сложных запросов базы данных графическим способом и включает редактор цветного синтаксиса. Для опытных пользователей доступен режим **SQL**.

Новое приложение **Formula Wizard** (Мастер формул) быстро строит формулу за несколько кликов мышью.

Мастера **HIBC** и **GS1 Databar** легко создают сложные штрих-коды отраслевого стандарта.

Переменные Фильтры используют условные запросы, позволяющие изменять набор записей в любое время путем изменения переменных значений.

Расширенная Библиотека Изображений позволит Вам включать изображение любого формата (.jpg, .bmp, .tif, .eps) в дизайн-макет этикетки.

### ГИБКОСТЬ

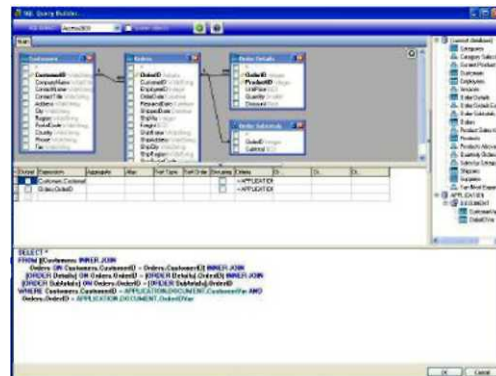
Инструмент сравнения этикеток – благодаря этому инструменту вы можете сравнивать детали этикеток, такие как:

- Объекты и их свойства
- источники данных и их свойства
- формат этикетки/страницы
- свойства документа

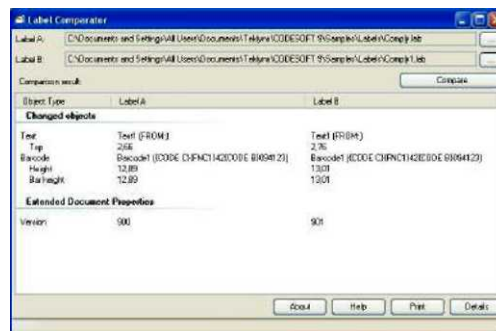
Детализированный отчет позволяет производить навигацию между различиями, используя древо видов.

**Form Display** (Отображение форм) - **CODESOFT** отображает этикетку рядом с формой переменных данных, таким образом Вы можете предварительно просмотреть на этикетке сделанные изменения. Форма может быть изменена в размерах и пользовательских настройках.

Переменные могут быть изменены во время печати, все вместе, или одна за другой



**Graphical Query Builder**  
(Построитель графических запросов)



Инструмент сравнения этикеток

## МОЩНЫЕ ВОЗМОЖНОСТИ ИНТЕГРАЦИИ

У программного обеспечения **CODESOFT** самые широкие возможности для интеграции в промышленности - позволяет Вам производить операции с непараллельными опциями для создания интерфейса персонализированной печати и автоматизации процесса печати этикеток.

Оболочка **DotNet** обеспечивает прямую интеграцию с продуктами на базе различных технологий. Поскольку все больше проектов интеграции использует **.NET** технологию или в **C #**, или в **VB.net** - эта новая оболочка сделает интеграцию проще для разработчиков.

Интеграторы, которые разрабатывают в **.NET** теперь могут выбрать между интерфейсами **ActiveX CODESOFT** или **CODESOFT.NET**.

Технология автоматизации работы с объектами **ActiveX** дает разработчикам возможность создавать и печатать этикетки динамически из собственных приложений, программируя на **Visual.Net**, **Windows Scripting**, **Visual Basic**, **Visual C**, **Delphi** и многих других языках.

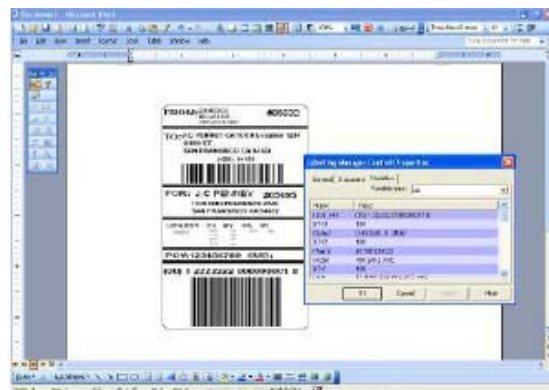
Компонент **OCX** экспортирует этикетки во внешние приложения (например, **Microsoft Word**).

Поле **OCX** позволяет Вам интегрировать внешний компонент **OCX** (например, часы или календарь) в этикетку и изменять или редактировать ее параметры.

**Form Designer/Viewer** (Разработка формы/Просмотр) позволяет создать/просмотреть первоначальные экраны пользовательского интерфейса для печати этикетки и ввода данных.

Интерпретатор Командного файла (**Command File Interpreter (CFI)**) является удобной утилитой для автоматической печати этикеток.

Файл Объекта Принтер (**POF**) помогает создавать и изменять файлы объекта принтера через интерфейс, дружелюбный пользователю.



Компонент **OCX**



Поле **OCX**

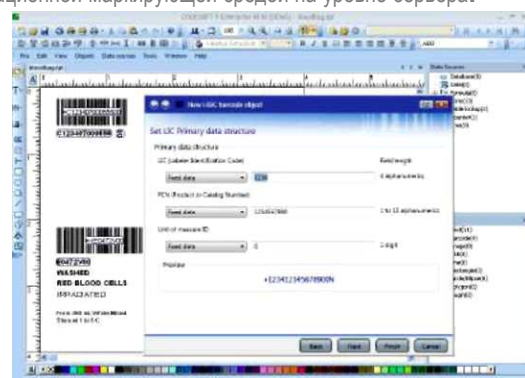
## ПЕРЕКРЕСТНАЯ СОВМЕСТИМОСТЬ

**SENTINEL Print Pack** (Пакет для печати) позволяет печатать этикетки в масштабах предприятия из одного центрального местоположения.

**LABEL ARCHIVE** (АРХИВ ЭТИКЕТОК) позволяет организовать и управлять своей идентификационной маркирующей средой на уровне сервера.

## НЕПАРАЛЛЕЛЬНАЯ ПОДДЕРЖКА ПРИНТЕРА

**CODESOFT** поддерживает свыше **2 100** термо/термотрансферных принтеров так же, как и любой принтер на базе **Windows**. Высокоскоростные, двунаправленные драйверы **CODESOFT** помогут вам применить в своих интересах каждую функцию своего принтера для печати больших серий этикеток за очень короткое время. Благодаря интуитивному интерфейсу операторы могут легко определить опции принтера, включая скорость печати, параметры настройки вырубки, поле реальных даты/времени (**ISO**), и т.д.



Приложение для кодов **HIBC** и **GS1**

### CODESOFT Lite

Начальный уровень - включает функции создания этикетки и связь с базами данных

Лицензия на 1 термотрансферный принтер

### CODESOFT Pro

Средний уровень - включает функции создания этикетки и связь с базами данных

Лицензия на 1 или 3 термотрансферных принтера за один раз и по умолчанию принтеры Windows®

### CODESOFT Enterprise RFID (корпоративный, масштаба большого предприятия)

Высокопроизводительный - все функции и мощные программные возможности интеграции

Лицензия на неограниченное число принтеров

Доступен как для одного пользователя, так и в версиях Runtime (для печати) и Network (сетевая)

#### Поддерживает:

Windows® XP,  
Server 2003 Standard,  
Enterprise или Datacenter edition,  
Vista,  
Server 2008,  
и Windows 7



### ИНФОРМАЦИЯ ДЛЯ ЗАКАЗА CODESOFT V9

brd361187-PAR-1YR-ECE	Codesoft 9 ECE Lite LPT, программное обеспечение
brd361187-USB-1YR-ECE	Codesoft 9 ECE Lite USB, программное обеспечение
brd361188-PAR-1YR-ECE	Codesoft 9 ECE Pro 1 THT, LPT, программное обеспечение
brd361188-USB-1YR-ECE	Codesoft 9 ECE Pro 1 THT, USB, программное обеспечение
brd361189-PAR-1YR-ECE	Codesoft 9 ECE Pro 3 THT, LPT, программное обеспечение
brd361189-USB-1YR-ECE	Codesoft 9 ECE Pro 3 THT, USB, программное обеспечение
brd361190-PAR-1YR-ECE	Codesoft 9 ECE Enterprise RFID, LPT, программное обеспечение
brd361190-USB-1YR-ECE	Codesoft 9 ECE Enterprise RFID, USB, программное обеспечение
brd361191-PAR-1YR-ECE	Codesoft 9 ECE Network RFID 1US, LPT, программное обеспечение
brd361191-USB-1YR-ECE	Codesoft 9 ECE Network RFID 1US, USB, программное обеспечение
brd361192-PAR-1YR-ECE	Codesoft 9 ECE Network RFID 5US, LPT, программное обеспечение
brd361192-USB-1YR-ECE	Codesoft 9 ECE Network RFID 5US, USB, программное обеспечение

#### Условные обозначения:

LITE – начальные возможности ПО

Pro – расширенные возможности ПО

Enterprise – высокопроизводительное профессиональное ПО

LPT – ключ

USB – ключ

1 THT – лицензия на 1 принтер

3 THT – лицензия на 3 принтера

RFID – возможность программирования радиочастотных меток,

Network – сетевая версия

1 US – ключ на одного пользователя

5 US – ключ на 5 пользователей



ХАРАКТЕРИСТИКИ	P	E
<b>Общие</b>		
Доступна сетевая версия и версия «только для печати»		●
Количество принтеров	3	(Неограниченно)
Принтеры Windows	По умолчанию	(Неограниченно)
Мастер-приложение WYSIWYG label design	●	●
Полная поддержка UNICODE	●	●
Мультиязычный интерфейс (24 языка, включая русский)	●	●
Интерфейс пользователя на базе Мастер-приложений (Создание новой этикетки, GS1, HIBC, Базы данных, и т.п.)	●	●
Создание этикетки в режиме Drag-and-drop (перетаскивание объектов мышью)	●	●
Защита паролем документов/этикеток		●
Блокирование/разблокирование объектов		●
Оперативный просмотр графики и этикеток	●	●
Скрытые (непечатаемые) объекты	●	●
Группировка/разгруппировка объектов	●	●
Автоформатирование размера объектов (Уместить в рамку - Fit to Frame)		●
Создание цветного текста и его печать	●	●
Реверсивный текст (на передний план/на задний план)	●	●
Встроенные (в принтер) и графические штрих-коды	●	●
Свыше 100 штрих-кодов установленного промышленного стандарта	●	(Circular)
Добавление фоновых рисунков в этикетки и документы		●
OLE- объекты для вставки внешних объектов и документов	●	●
Арттекст (позволять искривлять и поворачивать текст)	●	●
Поля Rich Text		●
Поиск по таблицам	●	●
Отображение множественных записей на одной этикетке (Поле списка (List field))		●
Шаблоны этикеток (военные, медицинские, транспортные и так далее)	●	●
Макет этикетки виде табличных данных	●	●
Копирование и вставка объектов в множественных этикетках	●	●
Поле OCH	●	●
Управление объектами (Object Order)	●	●
<b>Инструменты</b>		
Конвертер кода принтера	●	●
Печать лог-файла (название этикетки, принтера, пользователя и т.д.)		●
Прямое модифицирование кода принтера (Job Modifier)	●	●
Загрузка шрифтов в принтеры термопечати (Font Downloader)	●	●
Разделение прав доступа (User Manager)		●
Сбор данных с последовательных устройств (COMet)	●	●
Экспорт этикеток виде графики для использования в других приложениях		●
Импорт этикеток с FTP		●
Импорт кода принтера из других приложений	●	●
Поддержка RFID меток		●
Инструмент сравнения этикеток		●
Автоподбор и замена шрифтов TrueType		●

ФУНКЦИИ	P	E
<b>Дополнения</b>		
Интерпретатор командного файла (CFI) – Автоматическая печать	●	●
Файлы объекта принтера (POF) – Экспорт кода принтера		●
Предпросмотр форм – Просмотр пользовательских форм после ввода данных/штрих-кода перед сканированием или печатью		●
Дизайнер форм (Form Designer) – Создание пользовательского интерфейса		●
<b>Программирование</b>		
ActiveX Basic	●	●
Командная строка, ActiveX версия 1 и 2, оболочка .NET		●
<b>Управление базами данных</b>		
Мастер баз данных (Database wizard)	●	●
Менеджер баз данных с функцией загрузки опций печати	●	●
Соединение с базами OLE DB / ODBC / ASCII	●	●
Одновременный доступ к нескольким таблицам		●
Фильтрация в таблицах	●	●
Режим SQL/построение запросов (для продвинутых пользователей)		●
Создание/редактирование запросов	●	●
Сохранение запросов		●
Просмотр и печать сетки	●	●
<b>Управление источниками данных</b>		
Адаптируемая печать даты/времени (в реальном и смещенном режиме)	●	●
Выбор значений из пользовательского списка (Pick List)	●	●
Различные графические объекты	●	●
Переменные данные на множественных этикетках	●	●
Контроль отображения переменных данных (Output Mask)	●	●
Базовые системы подсчета (6 баз и пользовательские)	(Ограниченно)	(Все)
Расширенные счетчики (сопряженные, общедоступные, круговые)		●
Аккумуляция значений	●	●
Комбинирование данных или множественных полей в объекте	●	●
<b>Управление формами</b>		
Настройка безошибочного ввода данных	●	●
Запрос специфического ввода данных (Input Mask)	●	●
Определение минимальной длины ввода	●	●
Автоматические подсказки	●	●
<b>Перекрестная совместимость</b>		
Интеграция с SAP, LIMS, и другими ERP-системами (SENTINEL)		●
Контроль повторной печати и версий (LABEL ARCHIVE)		●
Печать с мобильного устройства (IDEAM)		●