

Brady BMP71

обновление прошивки принтера

Информация

Обновление прошивки принтера производится как превентивно для расширения возможностей и исправления ошибок микропрограммы, так и в целях восстановления работоспособности принтера, в случае сбоя микропрограммы.

Необходимые меры при прошивке принтера

1. Если принтер оснащен аккумулятором, установите его. Убедитесь, что заряда аккумулятора достаточно для работы принтера на время обновления прошивки. Приемлемым уровнем заряда можно считать 20%.
2. При обновлении прошивки с использованием персонального компьютера, обеспечьте стабильное соединение по USB-интерфейсу. Рекомендуется использовать USB-кабель из комплекта принтера или другой, длиной не более 1.8 метров.
3. Установите на персональный компьютер драйвер принтера.
4. Используйте файлы прошивок и программное обеспечение для обновления только от производителя принтера.
5. Во время обновления прошивки не отключайте питание принтера, не разрывайте соединение с персональным компьютером, не прерывайте работу компьютера и программного обеспечения для обновления прошивки.
6. Строго соблюдайте действия, описанные в данной инструкции.

Несоблюдение перечисленных выше мер может привести невозможности начать обновление прошивки или к ошибкам при записи микропрограммы в память принтера, что приведет к его неработоспособности и необходимости обращения в авторизованный сервисный центр.

Обновление прошивки принтера Brady BMP71

Шаг 1: установка программного обеспечения «BMP71 Update Utility»

Скачайте с официального сайта производителя ПО [BMP71 Update Utility](#).

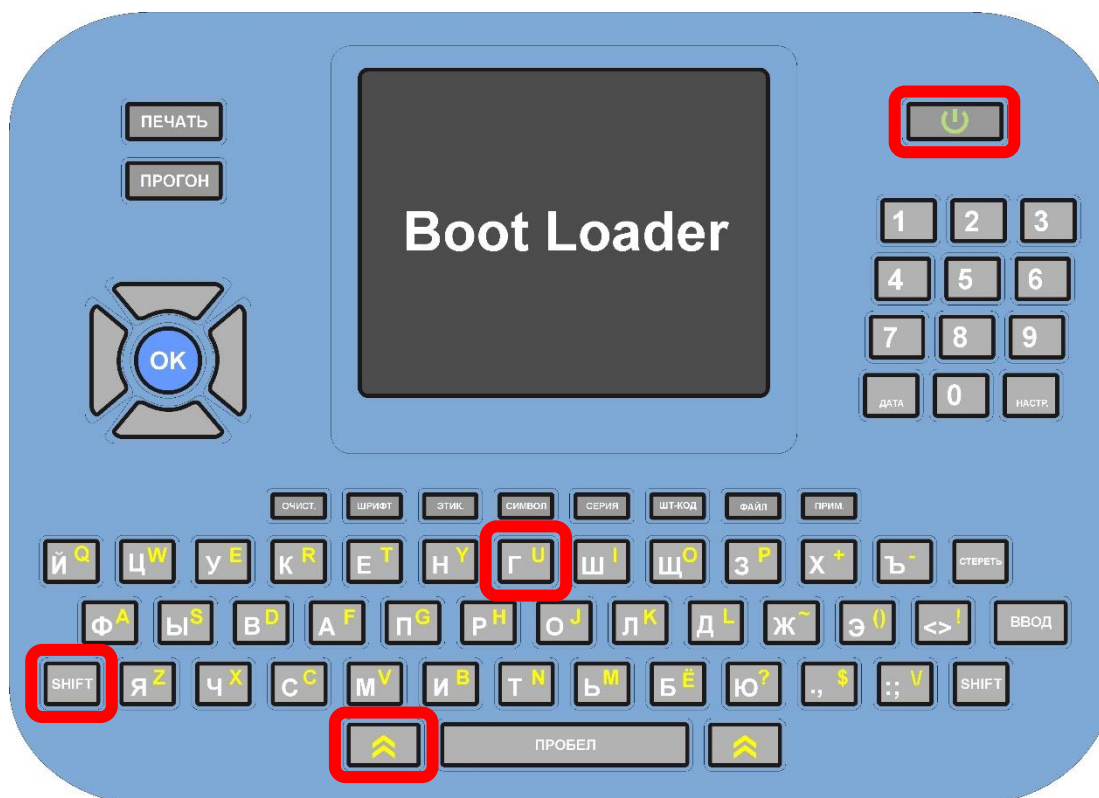


Распакуйте скачанный архив, в распакованных файлах запустите файл «setup.exe». Следуйте указаниям установщика, не меняйте путь установки ПО.

По заверении установки на рабочем столе ПК появится ярлык программы «BMP71 Update Utility».

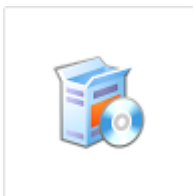
Шаг 2: перевод принтера в режим загрузки «Boot Loader»

Выключите принтер. Затем на клавиатуре принтера нажмите и удерживайте клавиши «SHIFT» + «ALT» + «U» и клавишу включения принтера. На дисплее появится сообщение «Boot Loader».



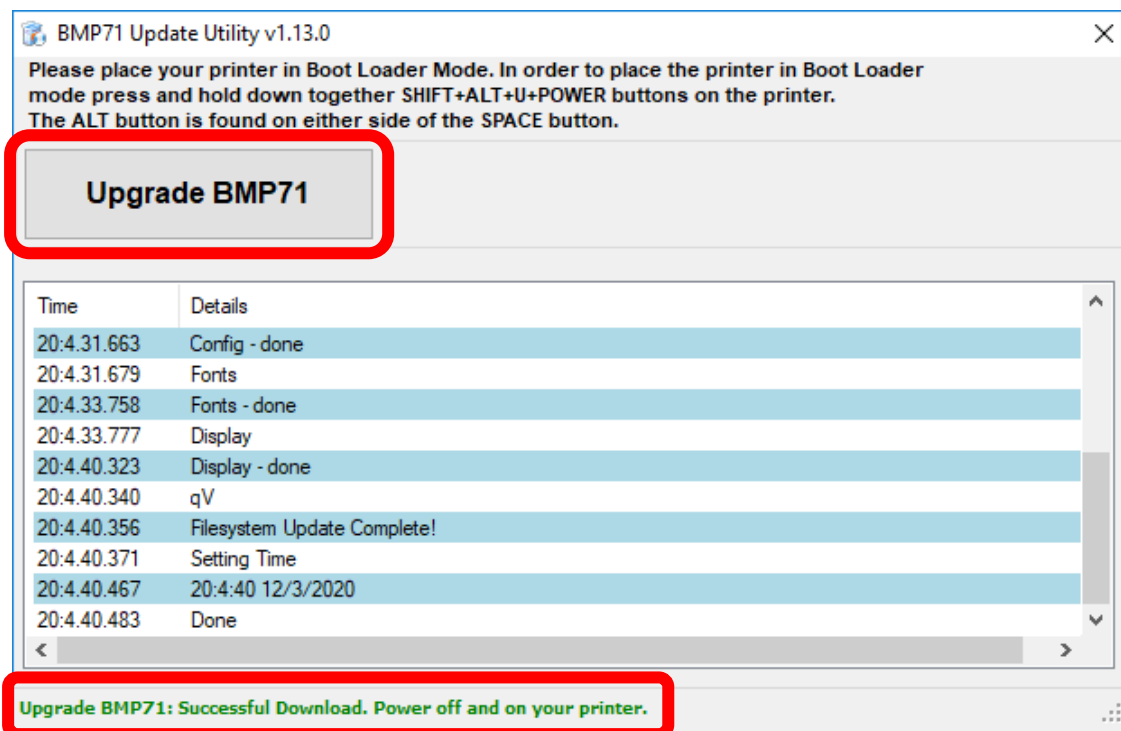
Если на дисплее не появилось сообщение «Boot Loader», значит некоторые клавиши из комбинации «SHIFT» + «ALT» + «U» были не нажаты. Выключите принтер и повторите процедуру сначала.

Шаг 3: запуск обновления прошивки с помощью «BMP71 Update Utility»



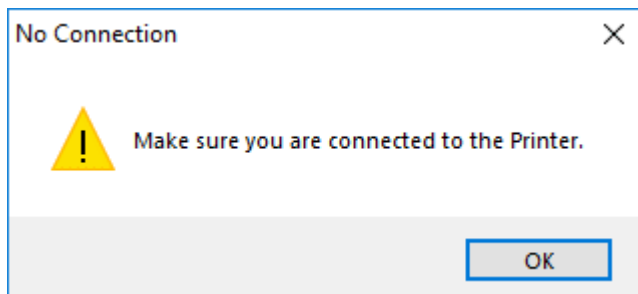
Запустите на ПК ранее установленное ПО «BMP71 Update Utility» и нажмите кнопку «Upgrade BMP71». Начнется процесс обновления прошивки продолжительностью около 30 секунд.

По завершении процесса «BMP71 Update Utility» сообщит об успешной загрузке прошивки: «Successful Download».



Обновление прошивки завершено. Выключите и включите питание принтера.

Ошибки при прошивке



Если при нажатии на кнопку «Upgrade BMP71» появилась ошибка «No Connection», проверьте USB-соединение принтера с ПК и убедитесь, что драйвер принтера Brady BMP71 установлен.

При возникновении других ошибок обратитесь в авторизованный сервисный центр:

Тел.: +7 (495) 748-07-47

www.umpgroup.ru