

READY ACCESS PADLOCK STATION

This product is not intended to be used as a group lockout box.

Materials Included

- a. Attachable carrying handle
- b. Velcro straps for securing group lockout hasps (2)

The lockout accessories pictured are not included.

Product Features

- 1. Tag holder
- 2. Hooks for group lockout hasps (2)
- 3. Locking loop*
- 4. Lock rail

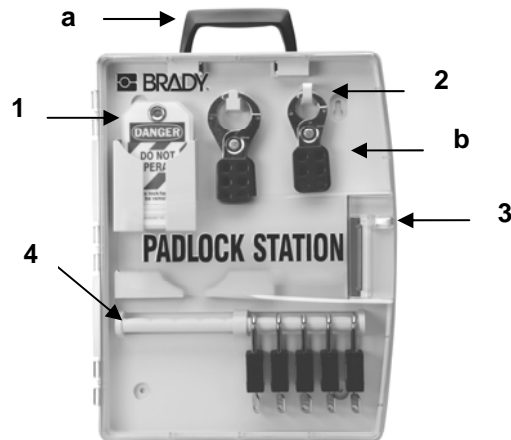


Figure 1

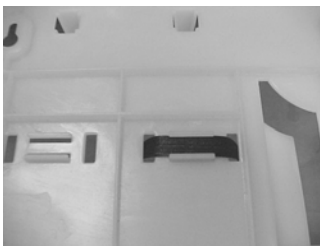


Figure 2

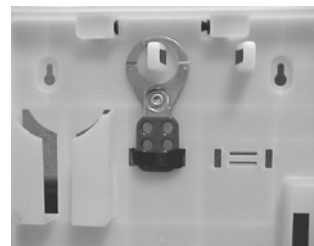


Figure 3

Installation Procedure

1. Face the back side of the station towards you. Locate the handle attachment slots on the top of the station. Insert the right side of the handle into the right-hand slot. Then gently pull the left side of the handle to align with the left-hand slot. Snap the handle into place. Verify that the handle is securely attached before use.
2. Face the back side of the station towards you. Locate the slots for the velcro straps (see **Figure 1**). Insert one end of the velcro strap through one of the slots. Slide the other end through the guides located on the back of the station. Push the end through the adjacent slot (see **Figure 2**). When carrying the station, fasten the ends of the velcro straps around the hasps to secure them in place (see **Figure 3**).

Note: Four wall mounting slots are located on the back of the station.

The recommended screw size is:

#12 PAN HEAD SELF THREADING SHEET METAL SCREW

* Brady recommends the Combination Padlock (cat. # 101963) for securing the station. Refer to the Brady catalog or go to www.bradyid.com for more information.

STATION DE CADENAS À ACCÈS RAPIDE

Ce produit n'est pas conçu pour être utilisé comme un poste de verrouillage.

Matériaux compris

- a. Poignée de transport amovible
 - b. Courroies en Velcro pour arrimer les morillons de verrouillage de groupe
- Les accessoires de verrouillage illustrés ne sont pas compris.

Caractéristiques du produit

1. Porte-étiquette
2. Crochets pour morillons de verrouillage de groupe (2)
3. Boucle de verrouillage*
4. Traverse centrale

Procédure d'installation

1. Orienter la partie arrière de la station vers vous. Repérer les fentes de fixation de la poignée situées sur la partie supérieure de la station. Insérer le côté droit de la poignée dans la fente de droite. Tirer ensuite doucement sur le côté gauche de la poignée pour l'aligner avec la fente de gauche. Enclencher la poignée en place. Vérifier que la poignée est solidement fixée avant de l'utiliser.
2. Orienter la partie arrière de la station vers vous. Repérer les fentes pour les courroies en Velcro (voir la **Figure 1**). Insérer une extrémité de la courroie en Velcro dans l'une des fentes. Glisser l'autre extrémité dans le guides situés à l'arrière de la station. Pousser l'extrémité dans la fente adjacente (voir la **Figure 2**). Pour transporter la station, attacher les courroies en Velcro autour des morillons pour les fixer en place (voir la **Figure 3**).

Remarque : Les fentes de montage à quatre murs sont situées à l'arrière de la station.
La taille de vis recommandée est de:

VIS À TÔLE À FILETAGE AUTOMATIQUE À TÊTE CYLINDRIQUE BOMBÉE N° 12

* Brady recommande le cadenas à combinaison (cat. n° 101963) pour sécuriser la station.
Se reporter au catalogue Brady ou visiter www.bradyid.com pour obtenir de plus amples renseignements.

ESTACIÓN DE CANDADOS DE ACCESO RÁPIDO

Este producto no sera para utilizar como caja de bloqueo colectivo.

Materiales incluidos

- a. Asa de transporte desmontable
 - b. Correas de Velcro para asegurar los cierres de bloqueo en grupo (2)
- Los accesorios de bloqueo indicados en la figura no están incluidos.

Características del producto

1. Soporte de etiquetas
2. Ganchos para cierres de bloqueo en grupo (2)
3. Bucle de bloqueo*
4. Riel para candados

Procedimiento de instalación

1. Oriente la parte posterior de la estación hacia usted. Ubique las ranuras de acoplamiento del asa sobre la parte superior de la estación. Inserte el lado derecho del asa en la ranura derecha. A continuación, jale del lado izquierdo del asa para alinear con la ranura izquierda. Ajuste el asa en su lugar. Verifique que el asa quede bien acoplada antes de usarla.
2. Oriente la parte posterior de la estación hacia usted. Localice las ranuras para las correas de velcro (consulte la **Figura 1**). Inserte un extremo de la correa de velcro a través una de las ranuras. Deslice el otro extremo a través de las guías ubicadas en la parte posterior de la estación. Empuje el extremo a través de la ranura adyacente (consulte la **Figura 2**). Al transportar la estación, abroche los extremos de las correas de velcro alrededor de los cierres para asegurarlos en su lugar (consulte la **Figura 3**).

Nota: Hay cuatro ranuras de montaje de pared ubicadas en la parte posterior de la estación.
El tamaño de tornillo recomendado es:

TORNILLO PARA CHAPA METÁLICA, AUTO ENHEBRADA, DE CABEZA TRONCOCÓNICA #12

* Brady recomienda el Candado de Combinación (cat. # 101963) para asegurar la estación.
Si desea más información, consulte el catálogo de Brady o vaya a www.bradyid.com.