

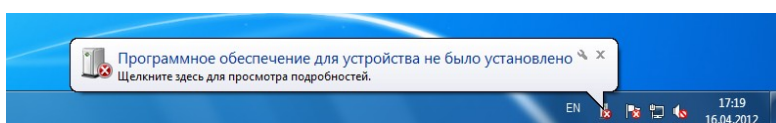
Установка и удаление USB драйвера

А) для Windows 7

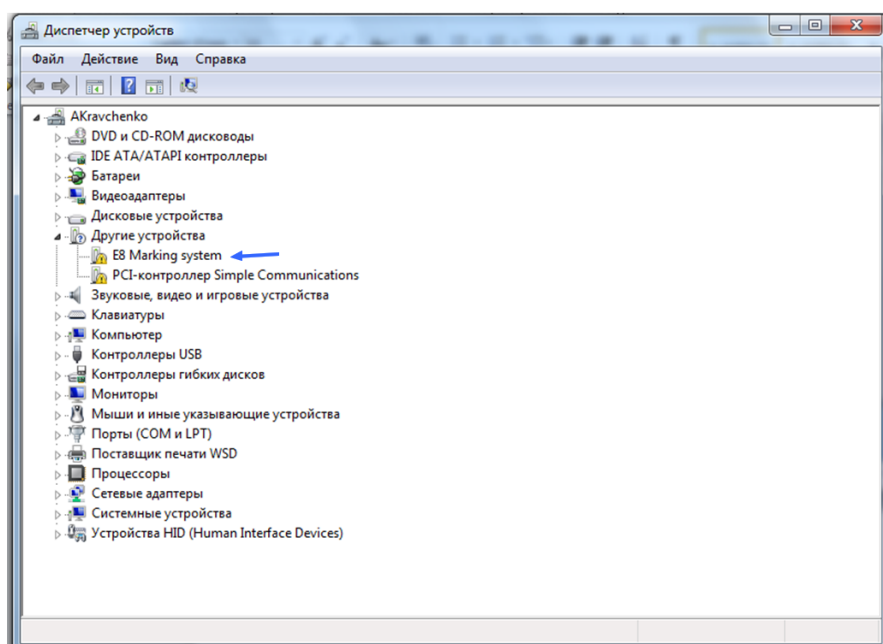
Если вы уже установили USB драйвер, но связи компьютера с контроллером нет – удалите установленный драйвер и перейдите к п.2.

Установка драйверов

1. Установите на компьютер программу SIC Tools с CD, входящего в комплект поставки.
2. Подключите контроллер к компьютеру USB кабелем из комплекта поставки и включите контроллер. Запустится мастер нового оборудования. Если в приводе установлен оригинальный компакт-диск с ПО SICTool, драйверы, как правило, будут установлены автоматически. Если такого диска нет, по окончании работы мастера оборудования появится сообщение:



3. Щелкните правой кнопкой «Мой компьютер», выберите «Свойства» - «Диспетчер устройств»
4. Щелкните правой кнопкой на «E8 marking system» и выберите – «Обновить драйверы»

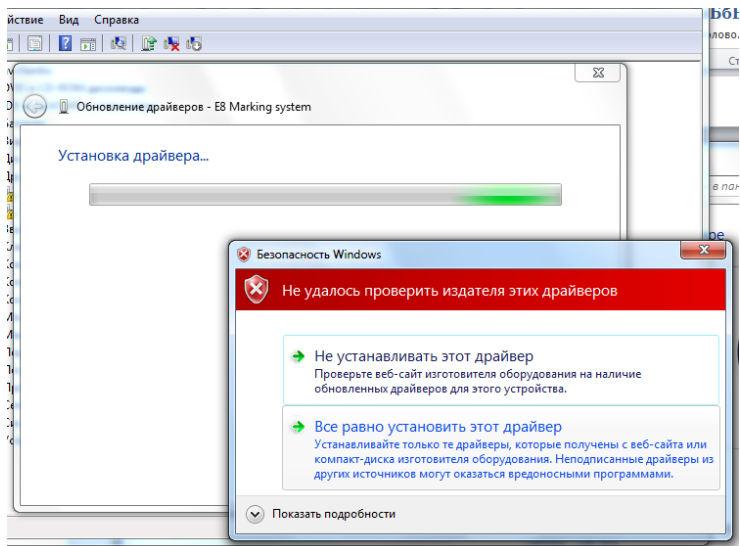


Далее выберите «Выполнить поиск на этом компьютере» и укажите путь к папке с драйверами:

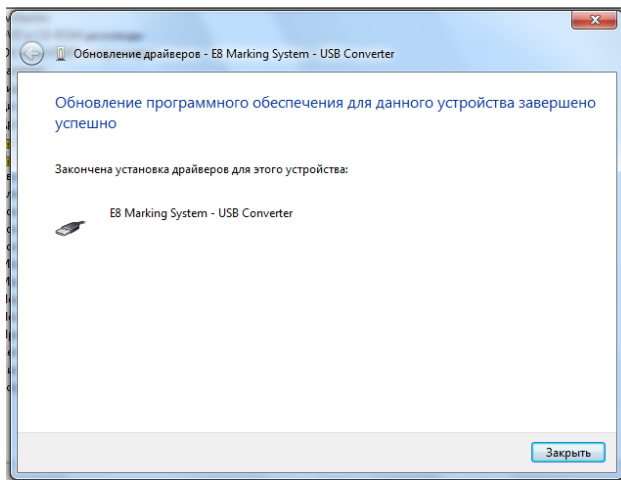
<путь к установочному пакету SICTool> \drivers\xp-vista-seven\USB

Путь зависит от конкретной версии SICTool.

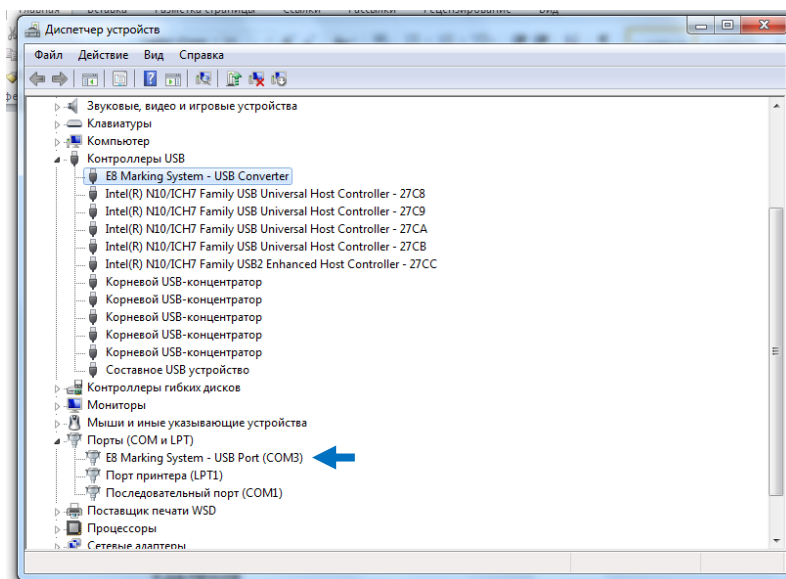
5. Согласитесь на установку неподписанных драйверов



6. После завершения установки нажмите ОК

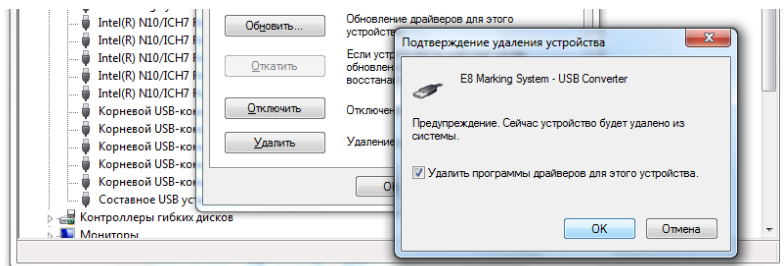


7. В диспетчере устройств (см. п. 3) в разделе «Порты COM и LPT» проверьте, что устройство **E8 Marking system USB port (COM x)** установлено без ошибок. При их наличии обновите драйвер этого устройства, выполнив для него операции по п.п. 4-6.



Удаление драйверов

- А) Подключите контроллер к компьютеру USB кабелем из комплекта поставки и включите контроллер.
- Б) Щелкните правой кнопкой «Мой компьютер», выберите «Свойства» - «Диспетчер устройств»
- В) Откройте группу «Контроллеры USB». Щелкните правой кнопкой на «E8 marking system» и выберите – «Свойства» – «драйвер» – «удалить»
- Г) Поставьте галочку «Удалить программы драйверов для этого устройства» и нажмите ОК

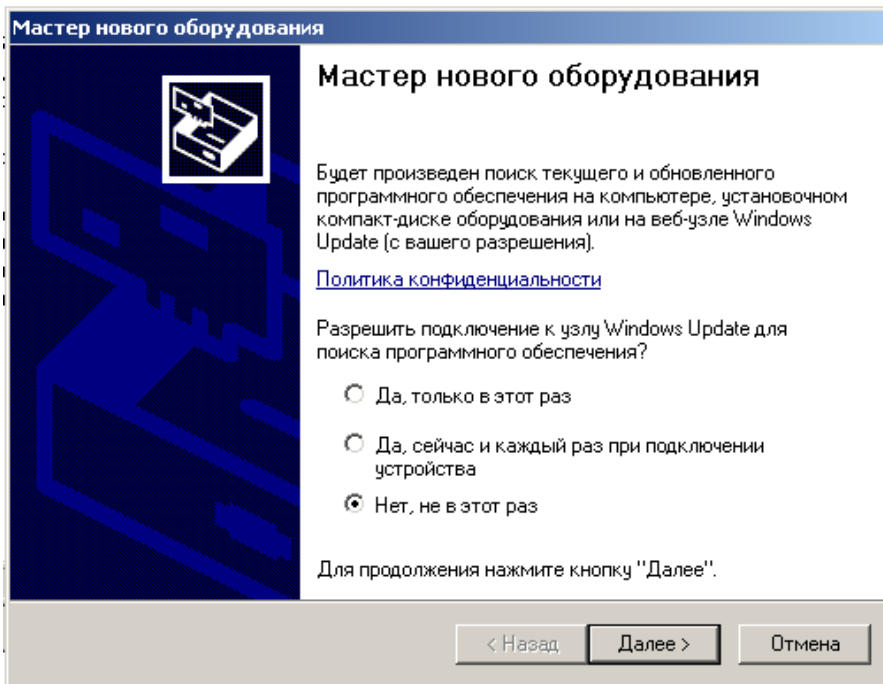


- Д) Выключите контроллер.

Установка и удаление USB драйвера Б) для Windows XP

Если вы уже установили USB драйвер, но связи компьютера с контроллером нет – [удалите установленный драйвер](#) и перейдите к п.2.

1. Установите на компьютер программу SIC Tools с CD, входящего в комплект поставки.
2. Подключите контроллер к компьютеру USB кабелем из комплекта поставки и включите контроллер.
3. Запустится мастер нового оборудования. Выберите «Нет, не в этот раз», нажмите «Далее»

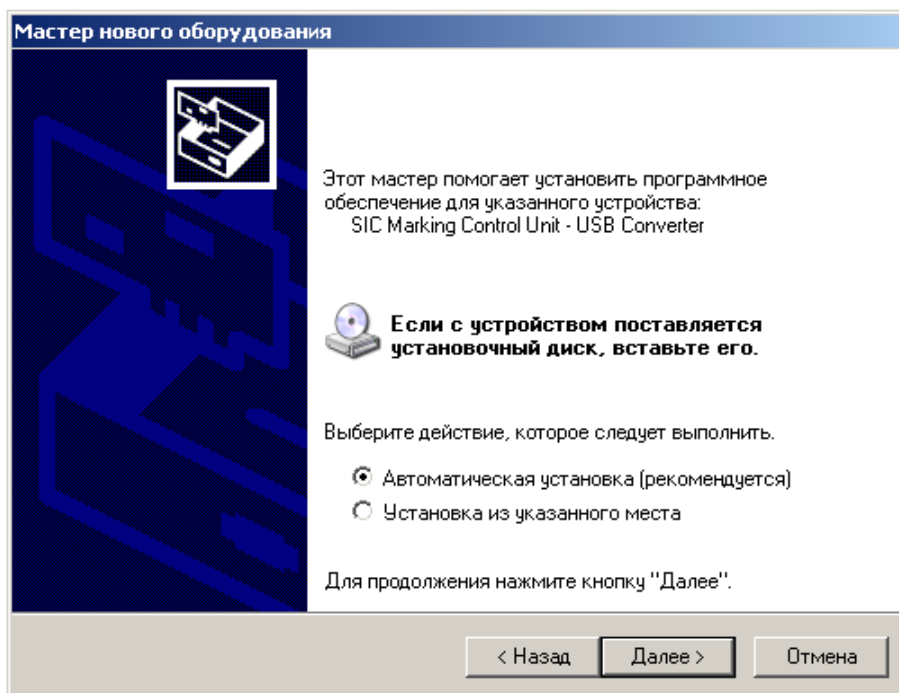


4. Выберите автоматическую установку

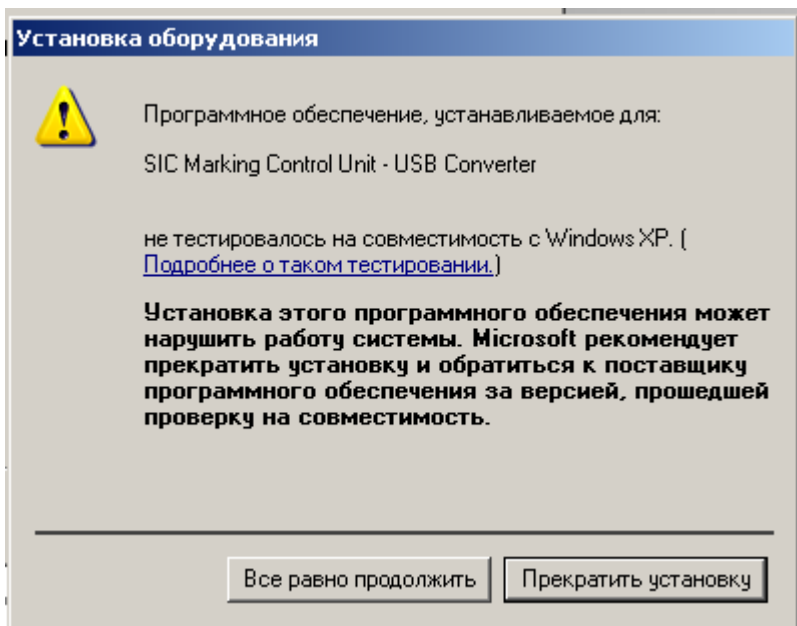
Внимание: если драйвера устанавливаются не с оригинального CD, то необходимо указать путь к драйверам: ...\\Commun\\drivers\\USBWin2000

ЛИБО

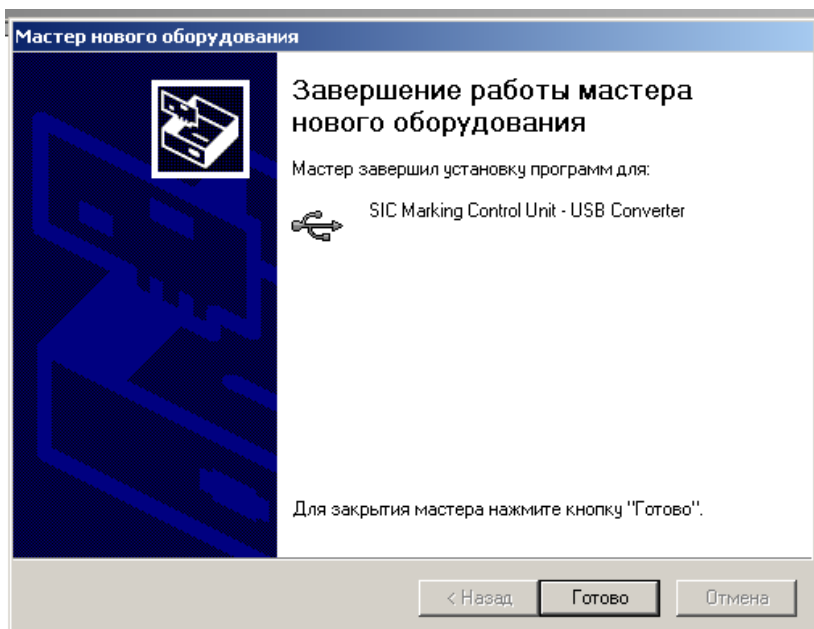
...\\drivers\\win2000-xp-vista-seven\\ (путь зависит от версии SICTool)



5. Согласитесь на установку, нажав «Все равно продолжить»




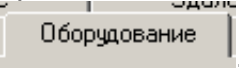
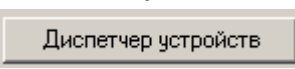
6. По завершению установки нажмите кнопку «Готово»



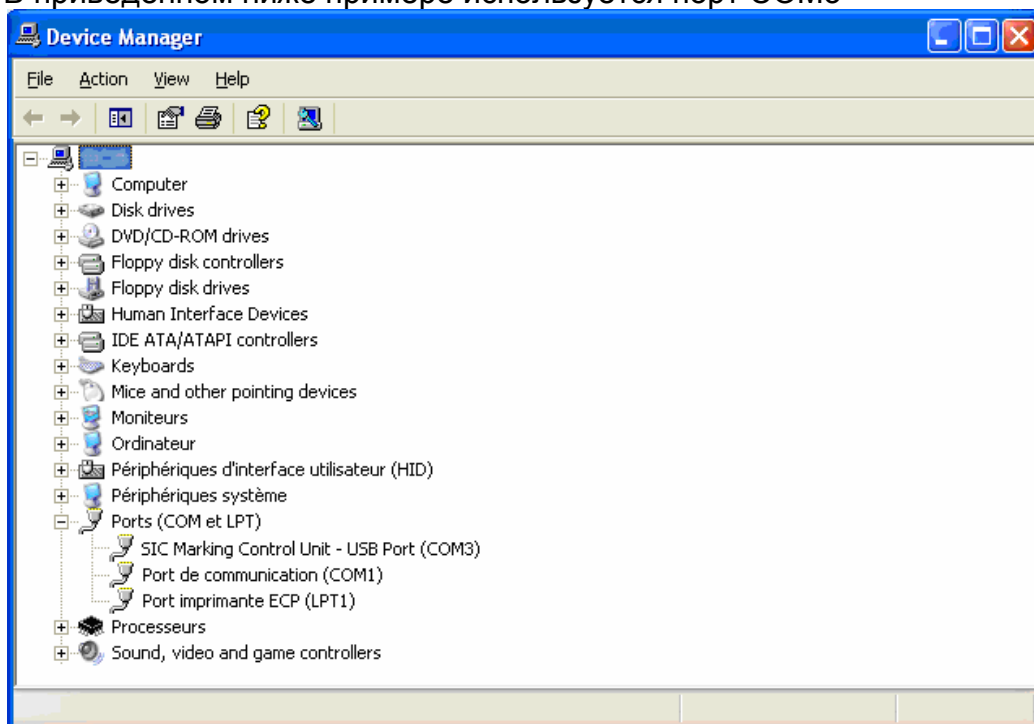
Снова появится окно установки оборудования. **Повторите операции по п.п. 3-6.** По завершению этих операций на компьютере будет установлен виртуальный порт COM X. Номер «X» будет зависеть от числа COM – портов, уже установленных на Вашем компьютере.

Какой порт используется для связи моего компьютера с контроллером?

Подключите контроллер к компьютеру, включите контроллер.

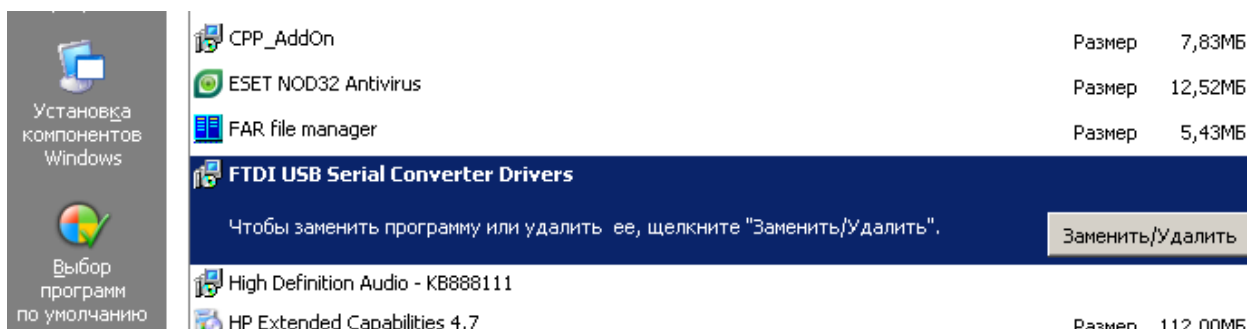
Нажмите правой кнопкой на «Мой компьютер» , выберите «Свойства». Выберите закладку , а в ней .

Дважды щелкните на группе  Порты (COM и LPT)
В приведенном ниже примере используется порт COM3



Удаление неверно установленного драйвера А) Для версии SICTOOL e8v5

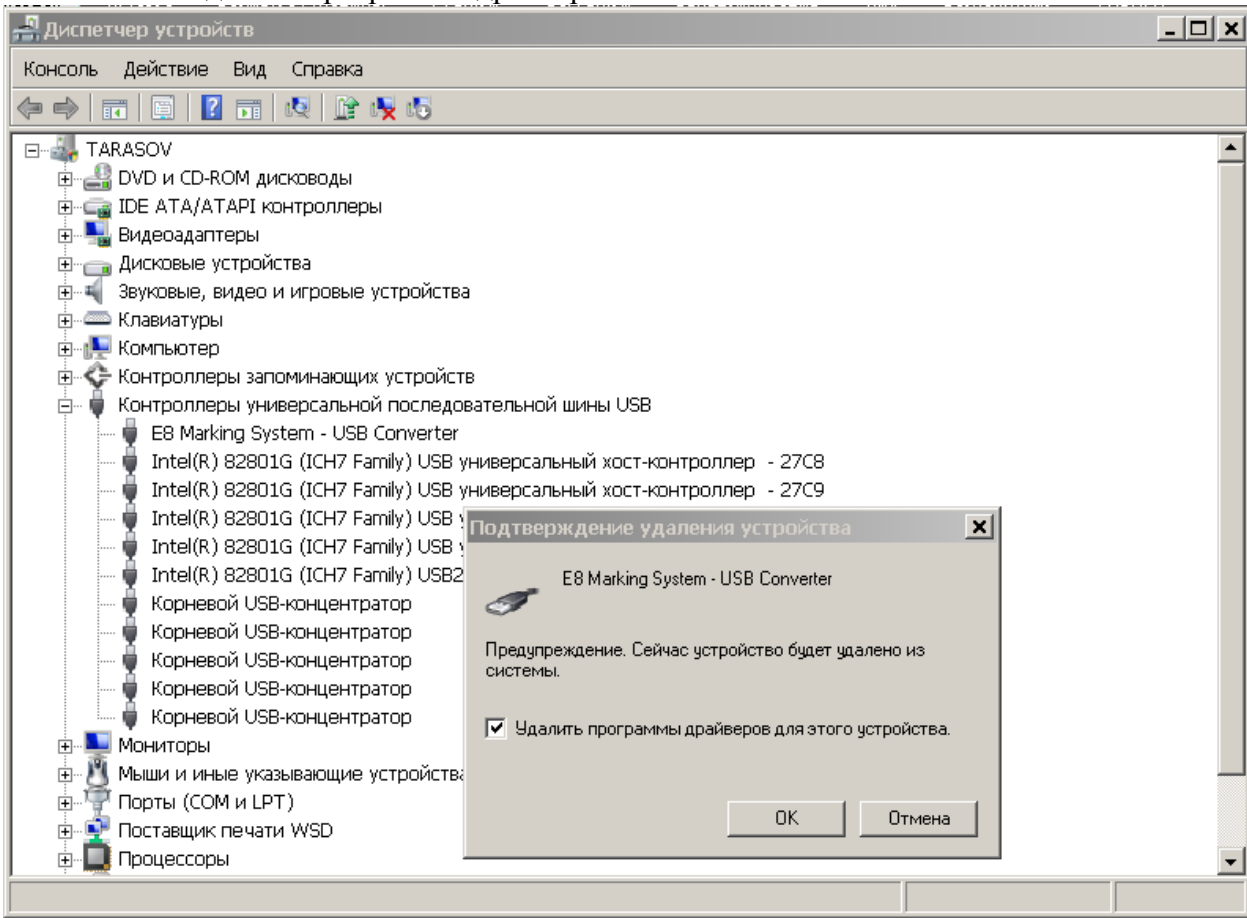
1. Отключите контроллер от компьютера.
2. Выполните: «Пуск» - «Настройка» - «Панель управления» - «Установка и удаление программ».
3. Удалите программу FTDI USB Serial Converter Drivers.



4. В процессе удаления необходимо будет нажать кнопки «Continue», затем «Finish».
5. Перегрузите компьютер.

Б) Для версии SICTOOL e8v6

1. Подключите контроллер к компьютеру и включите его.
2. Щелкните правой кнопкой «Мой компьютер», выберите «Свойства» - «Диспетчер устройств»
3. В группе «Контроллеры шины USB» щелкните правой кнопкой на «E8 marking system» и выберите «удалить»
4. Отметьте «Удалить программы драйверов...» и нажмите ОК



6. По окончании процедуры удаления выключите контроллер и перезагрузите компьютер.